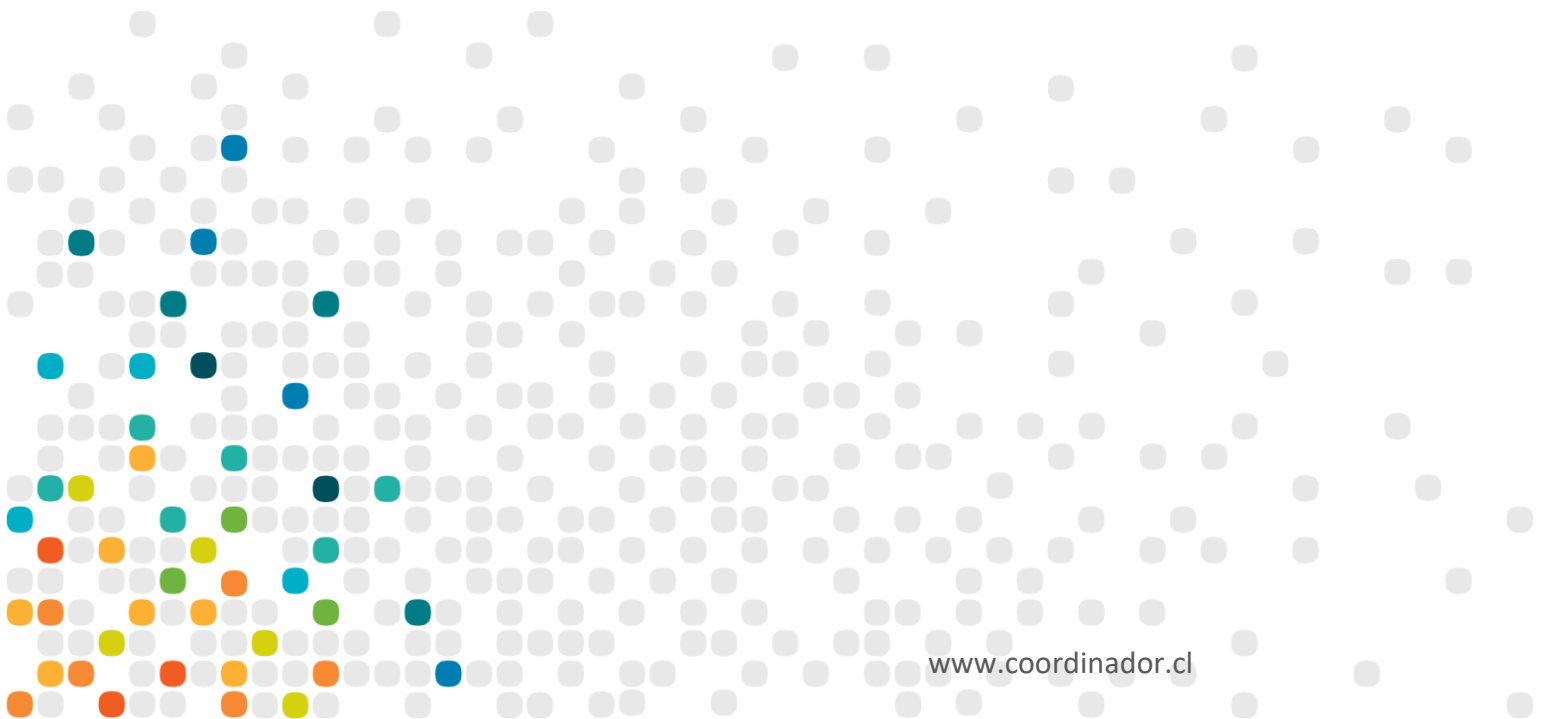


Disponibilidad Información Sitr - Scada ABB

Enero 2019



I. Cálculo de la Disponibilidad

La disponibilidad de la información SITR que se presenta en este informe, corresponde al porcentaje de tiempo del mes, en el cual los puntos reportados por cada Coordinado se registraron con una marca de dato válida en el SCADA ABB. Una marca de dato válida indica que no hay falla en los equipos de adquisición de las señales, como tampoco en los enlaces de comunicaciones que llevan la información hacia el centro de control del Coordinado y hacia el SCADA ABB.

En el cálculo de la disponibilidad por Coordinado, se consideran todas las señales que han sido declaradas como telemidas, es decir, que son enviadas al SCADA ABB a través de algún protocolo de comunicación (DNP 3.0, IEC 60870-5-104 o ICCC).

De acuerdo al artículo 4-12 de la Norma Técnica de Seguridad y Calidad de Servicio, la disponibilidad de la información en el SITR del CDC debe ser mayor o igual a 99.5 %.

II. Resumen del Mes

A continuación, se presenta un resumen del comportamiento de la disponibilidad de los Coordinados durante enero de 2019. Entre paréntesis están los valores obtenidos en diciembre.

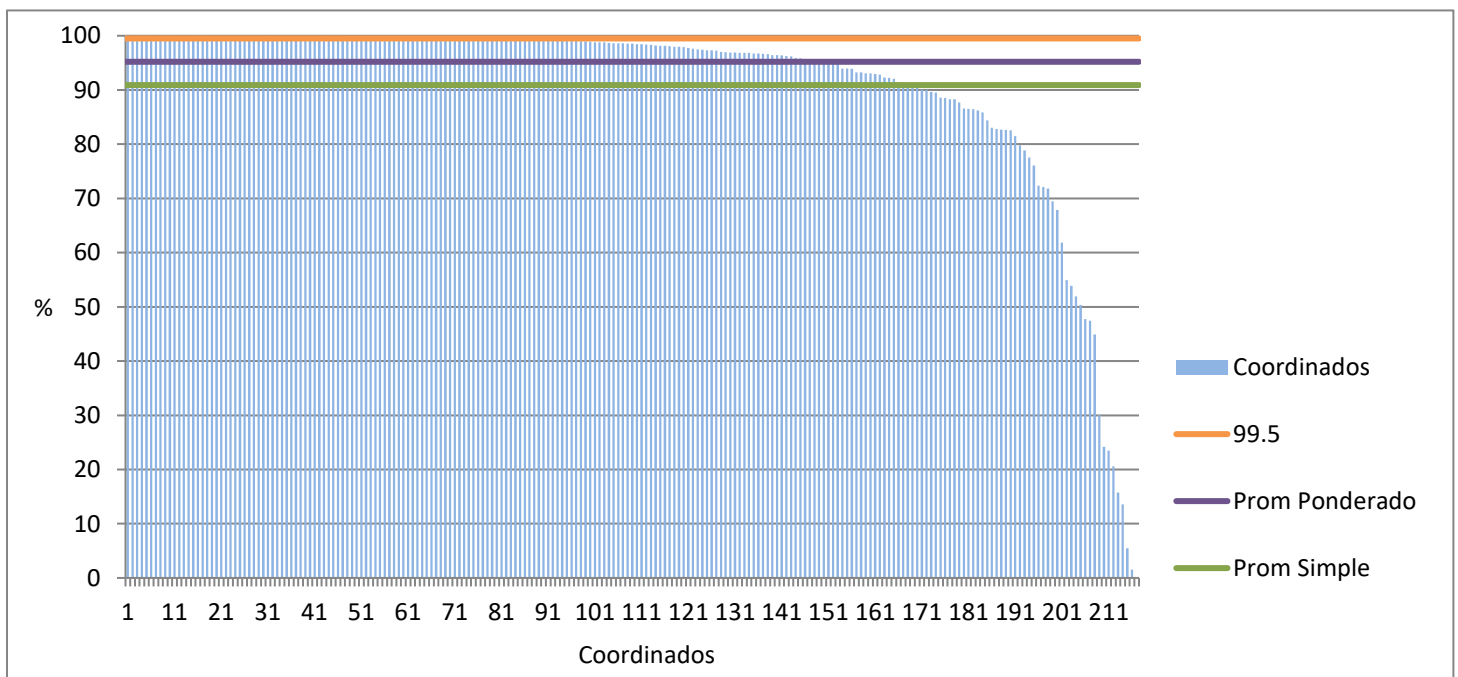
Promedio disponibilidad Coordinados [%]: 90.9 (91.1)

Promedio disponibilidad Coordinados, ponderado por cantidad de señales [%]: 95.2 (95.3)

Número de Coordinados que cumplieron la NTSyCS: 84 (85)

Número de Coordinados que NO cumplieron la NTSyCS: 133 (132)

Los valores de disponibilidad de los 217 Coordinados considerados en enero, ordenados de mayor a menor, se observan en el siguiente gráfico:



III. Detalle de los Resultados

En la siguiente tabla se detallan las disponibilidades por Coordinado, correspondientes a enero de 2019, ordenadas de mayor a menor, junto con la cantidad de señales consideradas en el cálculo.

EMPRESA	SEÑALES TELEMEDIDAS	DISPONIBILIDAD [%]
MINERA VALLE CENTRAL	73	100
PAPELES BIO BIO	65	100
CODELCO CHILE - DIVISIÓN SALVADOR	58	100
ATACAMA AGUAS	48	100
POTENCIA	44	100
NUEVA ENERGÍA	43	100
CRISTALCHILE	40	100
MAINCO	37	100
OXY	36	100
COLIHUES ENERGÍA	30	100
ENAP REFINERÍA BIO BIO	24	100
EFE	22	100
PORTEZUELO	22	100
GNL MEJILLONES	20	100
AGROSUPER	18	100
INDURA	17	100
NORACID	16	100
CEMIN	15	100
CRELL	10	100
UCUQUER DOS	9	100
ATACAMA GENERACIÓN CHILE	128	99.99
METRO	54	99.99
ELÉCTRICA CAREN	52	99.99
CAP HUACHIPATO	46	99.99
LITORAL	44	99.99
PETROQUIM	8	99.99
CODINER	3	99.99
LUZ LINARES	60	99.98
PACIFIC HYDRO CHACAYES	60	99.98
XSTRATA COPPER - ALTONORTE	56	99.98

EMPRESA	SEÑALES TELEMEDIDAS	DISPONIBILIDAD [%]
PETROPOWER	49	99.98
ELÉCTRICA LICÁN	29	99.98
MOLY-COP	13	99.98
LUZ PARRAL	37	99.97
RIO TRANQUILO	18	99.97
ON GROUP SING	12	99.97
AJTE	105	99.96
CHARRUA TRANSMISORA DE ENERGÍA S.A.	51	99.96
CAPULLO	15	99.96
ELEKTRAGEN	113	99.95
TRANSCHILE	54	99.95
FPC	41	99.95
MINERA QUEBRADA BLANCA	36	99.95
CHILQUINTA	1159	99.94
TECNORED	135	99.94
SPS LA HUAYCA	72	99.94
METRO VALPARAÍSO	7	99.94
AELA EOLICA LLANQUIHUE SpA	83	99.93
FOTOVOLTAICA NORTE GRANDE 5	69	99.93
EMELDA	45	99.92
CEMENTO BÍO BÍO DEL SUR	41	99.92
HIDROELÉCTRICA RIO HUASCO	33	99.92
TOTAL SUNPOWER EL PELÍCANO	44	99.91
JAVIERA	67	99.89
EÓLICA LA ESPERANZA	9	99.88
PUNTILLA	129	99.87
ENAMI PAIPOTE	9	99.87
HIDROANGOL	31	99.86
LÍNEA DE TRANSMISIÓN CABO LEONES S.A.	27	99.85
CEC	9	99.85
INCHALAM	33	99.84
GENERACIÓN SOLAR SpA.	14	99.84
MINERA CENTENARIO	6	99.83
TRANSMISORA DEL MELADO	6	99.83
SGA	70	99.82
TRANSQUILLOTA	37	99.82

EMPRESA	SEÑALES TELEMEDIDAS	DISPONIBILIDAD [%]
HIDROELÉCTRICA DOS VALLES SPA	23	99.82
DIEGO DE ALMAGRO TRANSMISORA DE ENERGÍA S.A.	206	99.81
ESPINOS S.A	57	99.79
CYT OPERACIONES	12	99.79
NEOMAS	10	99.78
STN S. A.	140	99.77
ALBA	37	99.73
AELA EOLICA NEGRETE SpA	30	99.73
SAN JUAN	99	99.72
RIO ALTO GENERACIÓN	29	99.72
GNL QUINTERO	51	99.69
ELÉCTRICA CAMPICHE	4	99.69
INTERCHILE	613	99.68
CHUNGUNGO	128	99.63
MINERA ATACAMA MINERALS	74	99.55
HIDROELÉCTRICA EMBALSE ANCOA	38	99.53
ENERGÍA COYANCO	46	99.5
POZO ALMONTE SOLAR 3	41	99.5
PARQUE EÓLICO CABO LEONES I S.A	111	99.48
SANTA MARTA	141	99.46
CODELCO CHILE - DIVISIÓN RADOMIRO TOMIC	75	99.46
HIDRONALCAS	33	99.46
HIDROCALLAO	26	99.46
MINERA MARICUNGA	5	99.41
STS	971	99.37
ANGAMOS	258	99.36
POZO ALMONTE SOLAR 2	22	99.33
EMBALSE CONVENTO VIEJO S.A.	40	99.32
ENEL DISTRIBUCIÓN	2815	99.24
ORAZUL ENERGY CHILE HOLDING	93	99.05
GAS SUR	5	99.04
CGE	6534	98.97
ELETRANS S.A.	252	98.96
TEN	436	98.9
GENERADORA METROPOLITANA SPA	33	98.79
LA LEONERA	30	98.79

EMPRESA	SEÑALES TELEMEDIDAS	DISPONIBILIDAD [%]
ACCIONA ENERGÍA CHILE	78	98.76
LUZ DEL NORTE	84	98.65
TRANSELEC	5161	98.64
COLBÚN	1509	98.64
FRONTEL	237	98.62
PV SALVADOR	73	98.58
AGUAS DEL MELADO	29	98.57
NORVIND	69	98.43
PACIFIC HYDRO	89	98.41
DUQUECO SPA	70	98.36
ENLASA	146	98.33
CODELCO CHILE - DIVISIÓN EL TENIENTE	96	98.19
ARAUCO BIOENERGÍA	297	98.16
PARQUE EÓLICO TALTAL	54	98.15
ALMEYDA SOLAR	12	98.07
KELTI S.A	74	97.96
MINERA LOMAS BAYAS	97	97.94
TRANSEMEL	341	97.88
HELIO ATACAMA TRES	106	97.7
CEMENTO MELÓN	102	97.61
EKA CHILE	33	97.49
TAMAKAYA ENERGÍA	198	97.42
PEHUENCHE	79	97.31
COMASA	44	97.31
PLANTA SOLAR SAN PEDRO III	143	97.28
HIDROELECTRICA PALACIOS SPA	18	97.03
ENERGÍA CERRO EL MORADO	40	96.94
PARQUE EÓLICO LOS CURUROS	102	96.91
PUERTO SECO SOLAR	33	96.9
HIDROELÉCTRICA LA CONFLUENCIA	52	96.86
PUNTA PALMERAS	43	96.86
ELÉCTRICA PANGUIPULLI	231	96.84
COCHRANE	244	96.71
PARQUE EÓLICO EL ARRAYÁN	83	96.71
MINERA LUMINA COPPER	60	96.66
CODELCO CHILE - DIVISIÓN CHUQUICAMATA	877	96.59

EMPRESA	SEÑALES TELEMEDIDAS	DISPONIBILIDAD [%]
PALMUCHO	7	96.45
ENAP REFINERÍA ACONCAGUA	69	96.44
PAPELES RIO VERGARA	28	96.36
GUACOLDA	831	96.26
ELÉCTRICA VENTANAS	35	96.21
TECK-CARMEN DE ANDACOLLO	39	95.87
MINERA EL ABRA	56	95.85
PARQUE EÓLICO RENAICO	242	95.56
CENTRAL CARDONES	42	95.56
TRANSMISORA VALLE ALLIPÉN	44	95.44
GRACE	67	95.38
SATT	185	95.36
CODELCO CHILE - DIVISIÓN ANDINA	194	95.12
GASATACAMA	214	95.02
KDM	98	94.9
CARTULINAS CMPC	84	93.95
BARRICK GENERACIÓN	54	93.93
CONEJO SOLAR	96	93.87
SWC	13	93.24
TERMOELÉCTRICA COLMITO	29	93.22
TRANSMISORA BAQUEDANO	76	93.06
ANGLO AMERICAN SUR - CHAGRES	11	93.05
RUCATAYO	29	92.93
CMPC CELULOSA	132	92.81
MINERA MICHILLA	58	92.27
CODELCO CHILE - DIVISIÓN VENTANAS	85	92.21
CODELCO CHILE - DIVISIÓN MINISTRO HALES	73	92.05
SAN ANDRÉS	57	91.44
ENGIE	1457	91.28
EGP SUR	247	91.21
AES GENER	1120	91.2
LOS GUINDOS	40	90.74
ANDINA	21	90.04
MINERA ESCONDIDA	1621	89.99
AMANECER SOLAR	113	89.63
MINERA ZALDIVAR LTDA.	100	89.53

EMPRESA	SEÑALES TELEMEDIDAS	DISPONIBILIDAD [%]
ENEL GENERACIÓN	962	88.57
VALLE DE LOS VIENTOS	142	88.52
ANDES GENERACIÓN	60	88.31
HIDROELÉCTRICA LA HIGUERA	53	88.28
COPELEC	67	87.72
ANGLO AMERICAN SUR - LOS BRONCES	183	86.56
TRANSMISORA MEJILLONES	26	86.54
MINERA ALTOS DE PUNITAQUI	13	86.46
SOCOEPA	8	86.21
EL PASO	74	85.89
SANTIAGO SOLAR	122	84.37
PARQUE EÓLICO LEBU	6	83.05
ENORCHILE	41	82.79
RIO COLORADO	41	82.68
GENPAC	80	82.62
INACAL S.A.	32	82.56
CEMENTO POLPAICO	71	81.49
HIDROLIRCAY	139	79.81
CODELCO CHILE - DIVISIÓN GABRIELA MISTRAL	104	78.85
CAP CMP	117	77.54
ENAEX	30	76.07
ELÉCTRICA CENIZAS	60	72.34
EEPA	103	72.1
GEOTÉRMICA DEL NORTE	169	71.83
FUNDICIÓN TALLERES	62	69.44
CMPC TISSUE	24	67.85
MINERA CANDELARIA	106	61.87
ANGLO AMERICAN SUR - EL SOLDADO	38	54.95
BIOENERGÍAS FORESTALES	34	53.89
EMR	86	51.94
MINERA LAS CENIZAS	34	50.33
MINERA LOS PELAMBRES	155	47.73
COMPAÑÍA MINERA GUANACO SpA	31	47.45
HORNITOS	20	44.89
MINERA MANTOS DE ORO	17	30.03
HIDROELÉCTRICA SAN ANDRÉS	78	24.17

EMPRESA	SEÑALES TELEMEDIDAS	DISPONIBILIDAD [%]
ENERGÍA PACÍFICO	10	23.46
CMPC PAPELES CORDILLERA	47	20.57
MASISA	24	15.76
PARQUE SOLAR LOS LOROS	69	13.54
MANTOS COPPER - MANTOVERDE	39	5.47
PARQUE EÓLICO TALINAY	65	1.55
SDGx01	25	0