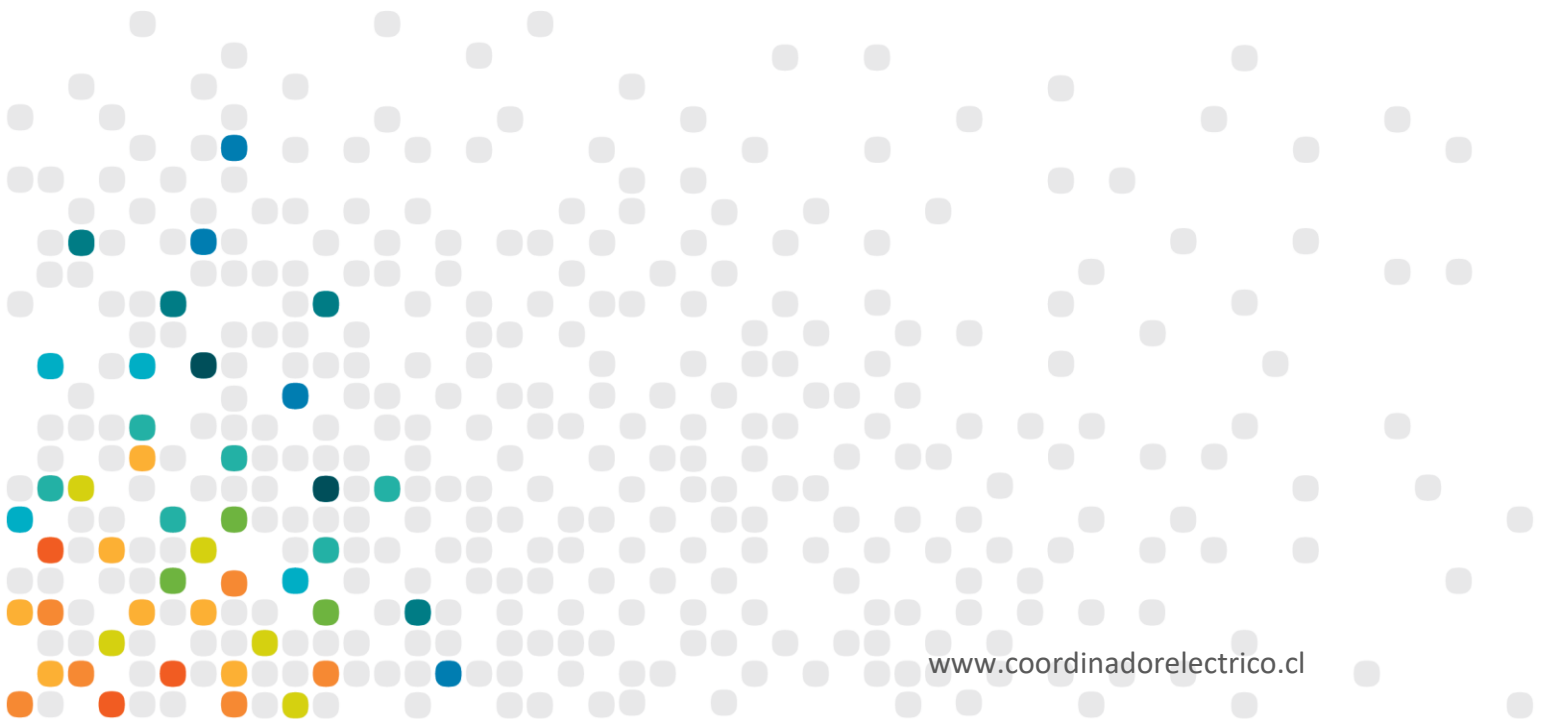


Disponibilidad Información Sitr - Scada ABB

Diciembre 2018



I. Cálculo de la Disponibilidad

La disponibilidad de la información SITR que se presenta en este informe, corresponde al porcentaje de tiempo del mes, en el cual los puntos reportados por cada Coordinado se registraron con una marca de dato válida en el SCADA ABB. Una marca de dato válida indica que no hay falla en los equipos de adquisición de las señales, como tampoco en los enlaces de comunicaciones que llevan la información hacia el centro de control del Coordinado y hacia el SCADA ABB.

En el cálculo de la disponibilidad por Coordinado, se consideran todas las señales que han sido declaradas como telemidas, es decir, que son enviadas al SCADA ABB a través de algún protocolo de comunicación (DNP 3.0, IEC 60870-5-104 o ICCC).

De acuerdo al artículo 4-12 de la Norma Técnica de Seguridad y Calidad de Servicio, la disponibilidad de la información en el SITR del CDC debe ser mayor o igual a 99.5 %.

II. Resumen del Mes

A continuación, se presenta un resumen del comportamiento de la disponibilidad de los Coordinados durante diciembre de 2018. Entre paréntesis están los valores obtenidos en noviembre.

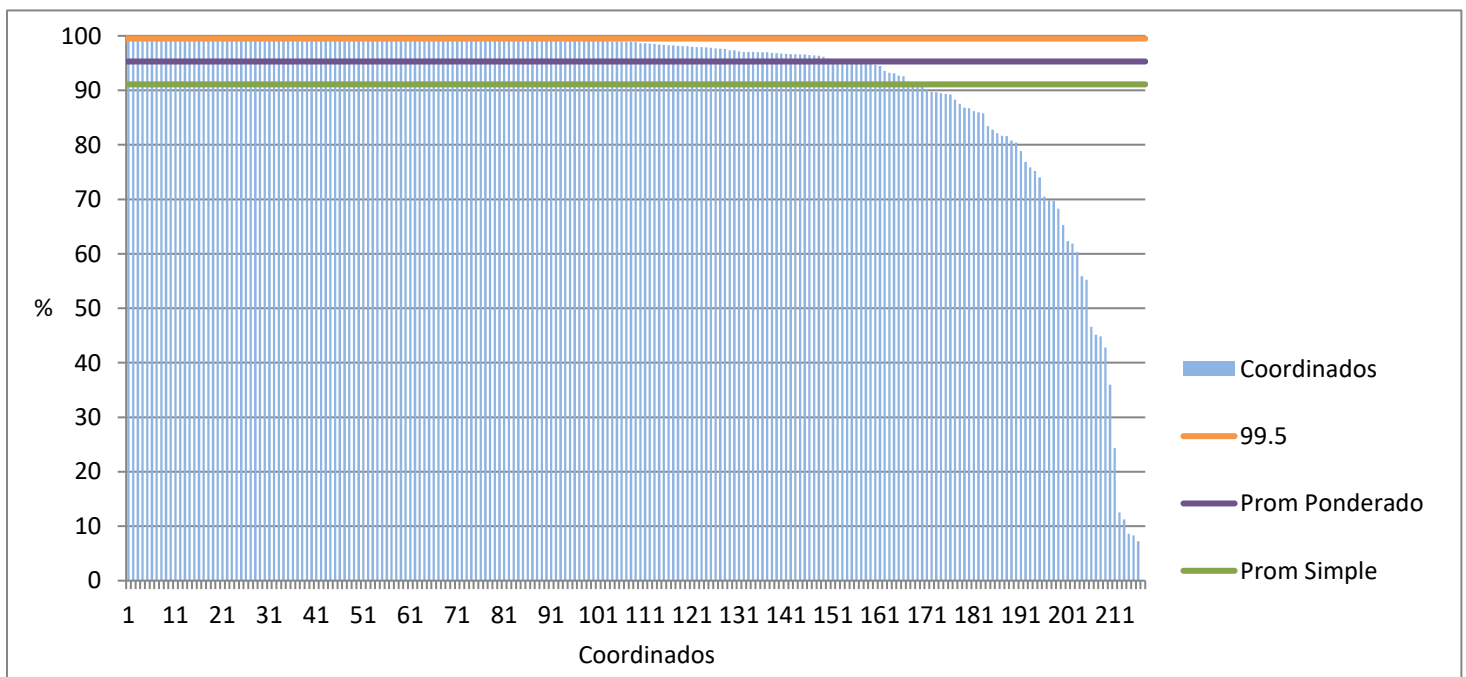
Promedio disponibilidad Coordinados [%]: 91.1 (92.0)

Promedio disponibilidad Coordinados, ponderado por cantidad de señales [%]: 95.3 (95.3)

Número de Coordinados que cumplieron la NTSyCS: 85 (83)

Número de Coordinados que NO cumplieron la NTSyCS: 132 (130)

Los valores de disponibilidad de los 217 Coordinados considerados en diciembre, ordenados de mayor a menor, se observan en el siguiente gráfico:



III. Detalle de los Resultados

En la siguiente tabla se detallan las disponibilidades por Coordinado, correspondientes a diciembre de 2018, ordenadas de mayor a menor, junto con la cantidad de señales consideradas en el cálculo.

EMPRESA	SEÑALES TELEMEDIDAS	DISPONIBILIDAD [%]
ELEKTRAGEN	113	100
CEMENTO MELÓN	102	100
CODELCO CHILE - DIVISIÓN SALVADOR	58	100
LITORAL	44	100
CRISTALCHILE	40	100
OXY	36	100
ENAP REFINERÍA BIO BIO	24	100
PORTEZUELO	22	100
GNL MEJILLONES	20	100
HIDROELECTRICA PALACIOS SPA	18	100
INDURA	17	100
NORACID	16	100
EÓLICA LA ESPERANZA	9	100
UCUQUER DOS	9	100
PETROQUIM	8	100
GAS SUR	5	100
CHUNGUNGO	128	99.99
MINERA VALLE CENTRAL	73	99.99
PAPELES BIO BIO	65	99.99
METRO	54	99.99
PETROPOWER	49	99.99
ATACAMA AGUAS	48	99.99
POTENCIA	44	99.99
MAINCO	37	99.99
HIDROELÉCTRICA RIO HUASCO	33	99.99
PAPELES RIO VERGARA	28	99.99
EFE	22	99.99
ON GROUP SING	12	99.99
ATACAMA GENERACIÓN CHILE	128	99.98
TRANSMISORA BAQUEDANO	76	99.98

EMPRESA	SEÑALES TELEMEDIDAS	DISPONIBILIDAD [%]
MINERA ATACAMA MINERALS	74	99.98
LUZ LINARES	60	99.98
EMELDA	45	99.98
PALMUCHO	7	99.98
NUEVA ENERGÍA	43	99.97
LUZ PARRAL	37	99.97
HIDROANGOL	31	99.97
CEC	9	99.97
SGA	70	99.96
CAPULLO	15	99.96
CHILQUINTA	1159	99.95
TECNORED	135	99.95
HIDROLIRCAY	29	99.95
METRO VALPARAÍSO	7	99.95
TECK-CARMEN DE ANDACOLLO	39	99.94
LÍNEA DE TRANSMISIÓN CABO LEONES S.A.	27	99.94
AJTE	105	99.93
HIDROMAULE	68	99.93
PACIFIC HYDRO CHACAYES	60	99.93
CHARRUA TRANSMISORA DE ENERGÍA S.A.	51	99.93
CEMIN	15	99.93
DIEGO DE ALMAGRO TRANSMISORA DE ENERGÍA S.A.	132	99.92
ESPINOS S.A	57	99.92
TRANSCHILE	54	99.92
COMASA	44	99.91
TOTAL SUNPOWER EL PELÍCANO	44	99.91
HIDROPROVIDENCIA	42	99.91
MINERA CENTENARIO	6	99.91
EKA CHILE	33	99.9
MINERA MARICUNGA	5	99.9
ELÉCTRICA CAMPICHE	4	99.9
ALBA	37	99.89
CODINER	3	99.89
RIO ALTO GENERACIÓN	29	99.88
ENAMI PAIPOTE	9	99.88
GNL QUINTERO	51	99.85

EMPRESA	SEÑALES TELEMEDIDAS	DISPONIBILIDAD [%]
INTERCHILE	613	99.84
XSTRATA COPPER - ALTONORTE	56	99.83
ELÉCTRICA LICÁN	29	99.83
SPS LA HUAYCA	72	99.82
RIO TRANQUILO	18	99.8
TRANSMISORA DEL MELADO	6	99.79
STN S. A.	140	99.75
JAVIERA	67	99.75
SAN JUAN	99	99.72
CEMENTO BÍO BÍO DEL SUR	41	99.7
LA LEONERA	30	99.7
GENPAC	80	99.67
ORAZUL ENERGY CHILE HOLDING	93	99.66
STS	971	99.58
CONEJO SOLAR	96	99.58
CRELL	10	99.56
PUNTILLA	129	99.54
TRANSEMEL	341	99.53
CGE	6534	99.52
CYT OPERACIONES	12	99.48
EMBALSE CONVENTO VIEJO S.A.	40	99.47
ENEL DISTRIBUCIÓN	2813	99.44
ELÉCTRICA SANTIAGO	33	99.43
TRANSQUILLOTA	37	99.39
ENERGÍA COYANCO	46	99.33
PUNTA PALMERAS	43	99.33
CAP HUACHIPATO	46	99.32
HIDROELÉCTRICA EMBALSE ANCOA	38	99.32
TEN	436	99.23
ACCIONA ENERGÍA CHILE	78	99.23
ANGLO AMERICAN SUR - CHAGRES	11	99.23
ARAUCO BIOENERGÍA	297	99.18
TERMOELÉCTRICA COLMITO	29	99.13
ANGAMOS	258	99.12
SANTIAGO SOLAR	122	99.12
CODELCO CHILE - DIVISIÓN RADOMIRO TOMIC	75	99.11

EMPRESA	SEÑALES TELEMEDIDAS	DISPONIBILIDAD [%]
MINERA MICHILLA	58	99.07
CODELCO CHILE - DIVISIÓN EL TENIENTE	96	98.95
GUACOLDA	831	98.92
KELTI S.A	74	98.92
SANTA MARTA	141	98.89
COLIHUES ENERGÍA	30	98.89
PACIFIC HYDRO	89	98.86
INACAL S.A.	32	98.65
MOLY-COP	13	98.62
PV SALVADOR	73	98.57
FRONTEL	237	98.5
NEOMAS	10	98.43
HIDRONALCAS	33	98.32
LUZ DEL NORTE	84	98.3
DUQUECO SPA	70	98.25
MINERA QUEBRADA BLANCA	36	98.17
HELIO ATACAMA TRES	106	98.1
TRANSELEC	5134	98.09
NORVIND	69	98.01
FOTOVOLTAICA NORTE GRANDE 5	69	97.96
MINERA LOMAS BAYAS	97	97.94
AGUAS DEL MELADO	29	97.89
COLBÚN	1509	97.84
FPC	41	97.73
ELÉCTRICA CAREN	52	97.63
CARTULINAS CMPC	84	97.61
PLANTA SOLAR SAN PEDRO III	143	97.37
POZO ALMONTE SOLAR 3	41	97.32
COCHRANE	244	97.16
PARQUE EÓLICO EL ARRAYÁN	83	97.07
ALMEYDA SOLAR	12	97.06
ELÉCTRICA VENTANAS	35	97.05
TAMAKAYA ENERGÍA	201	97.01
PARQUE EÓLICO CABO LEONES I S.A	111	97.01
SWC	13	96.97
ELÉCTRICA PANGUIPULLI	231	96.89

EMPRESA	SEÑALES TELEMEDIDAS	DISPONIBILIDAD [%]
PARQUE EÓLICO LOS CURUROS	102	96.8
CODELCO CHILE - DIVISIÓN CHUQUICAMATA	793	96.79
SATT	183	96.68
MINERA LUMINA COPPER	60	96.63
HIDROELÉCTRICA LA HIGUERA	53	96.62
HIDROELÉCTRICA LA CONFLUENCIA	52	96.61
AELA EOLICA NEGRETE SpA	30	96.61
POZO ALMONTE SOLAR 2	22	96.44
MINERA EL ABRA	56	96.41
ENLASA	146	96.37
CMPC CELULOSA	132	96.16
ENAP REFINERÍA ACONCAGUA	69	95.87
CODELCO CHILE - DIVISIÓN ANDINA	194	95.74
ENERGÍA PACÍFICO	10	95.58
EGP SUR	247	95.47
GRACE	67	95.4
MINERA ALTOS DE PUNITAQUI	13	95.26
PUERTO SECO SOLAR	33	94.99
TRANSMISORA MEJILLONES	26	94.93
KDM	98	94.89
PARQUE EÓLICO TALTAL	54	94.88
SAN ANDRÉS	57	94.65
PARQUE EÓLICO RENAICO	242	94.48
ENGIE	1396	93.59
TRANSMISORA VALLE ALLIPÉN	44	93.21
ELETRANS S.A.	252	93.1
CODELCO CHILE - DIVISIÓN MINISTRO HALES	73	92.7
CODELCO CHILE - DIVISIÓN VENTANAS	85	92.61
INCHALAM	33	91.58
GASATACAMA	214	91.42
MINERA ZALDIVAR LTDA.	100	90.81
COPELEC	67	90.77
ANDINA	21	90.01
RIO COLORADO	41	89.72
AMANECER SOLAR	113	89.66
MINERA ESCONDIDA	1661	89.49

EMPRESA	SEÑALES TELEMEDIDAS	DISPONIBILIDAD [%]
RUCATAYO	29	89.34
SOCOEPA	8	89.22
PEHUENCHE	79	88.29
LOS GUINDOS	40	87.56
ENEL GENERACIÓN	962	86.81
ANGLO AMERICAN SUR - LOS BRONCES	183	86.72
ANDES GENERACIÓN	60	86.17
CEMENTO POLPAICO	71	85.95
AES GENER	1120	85.78
ELÉCTRICA CENIZAS	60	83.43
VALLE DE LOS VIENTOS	142	82.79
CMPC PAPELES CORDILLERA	47	82.14
ENORCHILE	41	81.68
CENTRAL CARDONES	42	81.63
GEOTÉRMICA DEL NORTE	175	80.8
ENERGÍA CERRO EL MORADO	40	80.41
CODELCO CHILE - DIVISIÓN GABRIELA MISTRAL	104	78.84
CAP CMP	117	76.85
CMPC TISSUE	24	75.84
COMPAÑÍA MINERA GUANACO SpA	31	75.2
BARRICK GENERACIÓN	54	74.04
EEPA	103	70.49
HIDROELÉCTRICA DOS VALLES SPA	23	69.79
AGROSUPER	18	69.72
PARQUE EÓLICO LEBU	6	68.28
EMR	86	65.27
EL PASO	74	62.36
MINERA CANDELARIA	106	61.89
ENAEX	30	60.36
BIOENERGÍAS FORESTALES	34	55.88
ANGLO AMERICAN SUR - EL SOLDADO	38	55.22
MINERA LAS CENIZAS	34	46.6
MINERA LOS PELAMBRES	155	45.12
HORNITOS	20	44.83
PARQUE SOLAR LOS LOROS	69	42.76
MINERA MANTOS DE ORO	17	35.97

EMPRESA	SEÑALES TELEMEDIDAS	DISPONIBILIDAD [%]
HIDROELÉCTRICA SAN ANDRÉS	78	24.32
MASISA	24	12.53
FUNDICIÓN TALLERES	62	11.25
PARQUE EÓLICO TALINAY	65	8.6
STC	12	8.33
MANTOS COPPER - MANTOVERDE	39	7.26
SDGx01	25	0